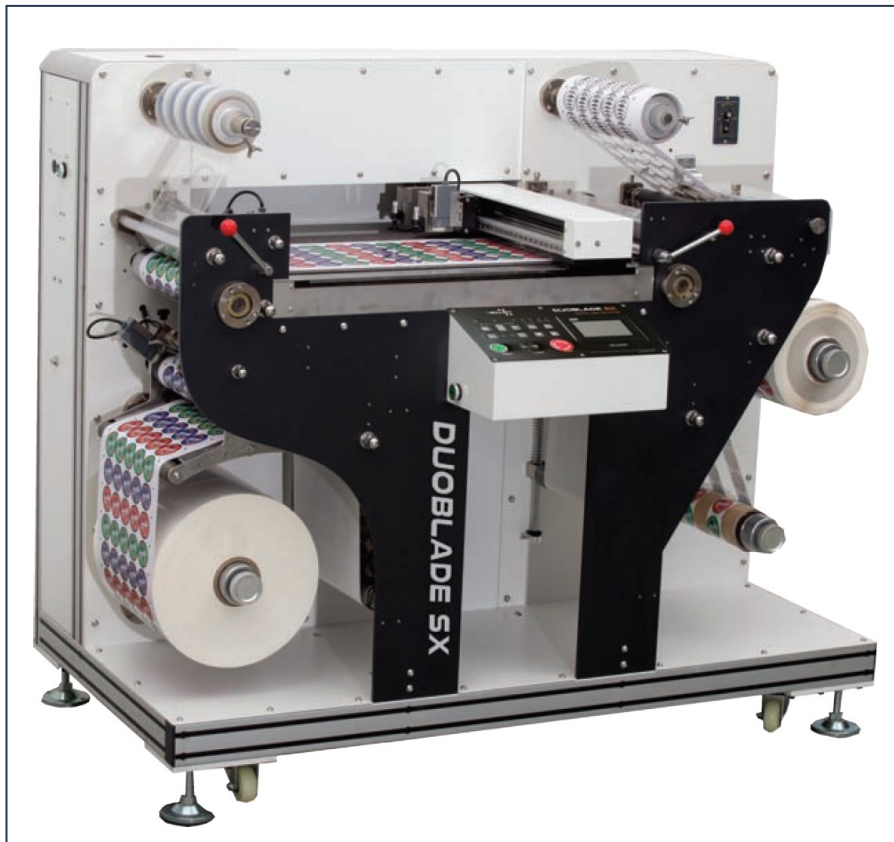


# DUOBLADE SX

## Digitaler Schneidplotter für Rollenetiketten



### Beschreibung

DUOBLADE SX ist ein bewährtes und zuverlässiges System, das die digitale Etikettenfertigung in kleineren Mengen mit einer flexiblen und preiswerten Verarbeitung ergänzt.

Gestanzt wird mit einem Plottersystem, das mit 2 oder 4 Werkzeugen ausgestattet werden kann.

Bahnkantensteuerung, Spleißtisch und pneumatische Spanndorne gehören zur Standardausstattung. Mit Längsschneider, Laminiereinheit und doppelter Aufwicklung stehen die beim Konfektionieren meistgebrauchten Aggregate zur Verfügung.

### Schneidwerkzeug



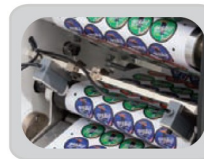
bis zu 4 separat gesteuerte Schneidköpfe mit Servoantrieb

### Aufwicklung für Laminat-Liner



zum Verwenden von Laminaten mit Trägermaterial  
OPTION

### Bahnkantensteuerung



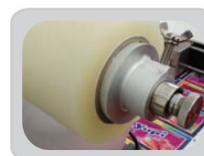
gewährleistet geraden Bahnlauf und präzise Arbeitsprozesse

### Automatische Bahnspannung



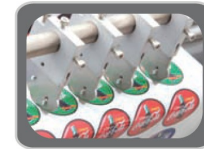
unabhängig einstellbar in der Abwicklung und den Aufwicklungen

### Laminiereinheit



Kallaminieren von trägerlosem Laminat

### Längsschneider (max. 15 Messer)



Andruck und Position individuell einstellbar, Feineinstellung simultan

### Spleißtisch



zum sicheren Verbinden neuer Materialbahnen

### Pneumatische Spanndorne



Expansion auf Knopfdruck

# DUOBLADE SX

## Digitaler Schneidplotter für Rollenetiketten



### Abbildung

- 1 Aufwicklung für Laminat-Liner (OPTION)
- 2 Plotter mit bis zu 4 Werkzeugen
- 3 Gitteraufwicklung
- 4 simultane Feineinstellung am Längsschneider
- 5 Laminiereinheit mit manueller Feineinstellung
- 6 Längsschneider mit 4 Messern optional bis 15 St.
- 7 individuelle Spannungskontrolle mit Magnetpulverkupplung
- 8 Bahnkantensensor
- 9 Schalter für Spanndorne (Expansion und Spannung)
- 10 Hochleistungsservomotor steuert Plotter längs und quer
- 11 Spleißtisch
- 12 Vakuumplatte
- 13 Touch-Screen-Bedienpanel
- 14 pneumatische Spanndorne mit Lineal
- 15 LAN: Fernsteuerung  
USB: Betrieb ohne Computer

### Technische Daten

Exklusive Steuersoftware	
Unterstützt Corel und Illustrator	
TCP/IP Interface	
Vakuumerzeugung mit Luftpumpe	
Bahnbreite	40 - 340 mm
Max. Rollendurchmesser	450 mm
Plotter	2 Werkzeuge Standard, bis 4 Option
Stanzformat	320 x 400 mm
Stanzgeschwindigkeit	max. 6 m/min
Stanzgenauigkeit	0,2 mm Toleranz
Geschwindigkeit Längsschneider	80 m/min
Schneidbreite	10 - 330 mm
Schneidegenauigkeit	0,2 mm Toleranz
Rundmesser aus Wolframstahl	
Stromanschluss	100 - 240 V, AC, 1 KW
Hochleistungsservomotor	750 W
Maße	158 cm x 90 cm x 136 cm
Gewicht	450 kg

